



Bedrijfsvergelijking supermarkten 2018

KroeseWevers - Kennisteam Retail

**KROESE
WEVERS**

ontcijfert

Inhoudsopgave

Inleiding.....	3
Factsheet 2017 totale benchmark	4
Uitkomsten KroeseWevers bedrijfsvergelijking 2017	6
Uitkomsten KroeseWevers bedrijfsvergelijking 2018 week 24	15
Toelichting op gehanteerde termen en uitgangspunten.....	17
Toelichting op de kengetallen	18
Contactgegevens.....	19

Inleiding

De branchegroep Food Retail KroeseWevers presenteert u voor de zesde keer het onderzoek naar de autonome ontwikkelingen in de zelfstandige levensmiddelenhandel voor de regio Noord Oost Nederland.

In het bijgevoegde rapport Kroese Wevers Bedrijfsvergelijking 2018 zelfstandige supermarkten vergelijken wij de resultaten van 94 supermarkten voor de jaren 2016 en 2017. In dit rapport worden vijf omzetklassen onderkend met een interval van € 50 000. De klasse met de hoogste gemiddelde weekomzet is de klasse met een gemiddelde weekomzet boven € 200 000.

Het jaar 2017 is een goed jaar geweest voor de supermarkten. De relatieve rust in de markt heeft ertoe geleid dat de al in 2015 ingezette rendementsverbeteringen in 2017 in een versnelde positieve uitkomst hebben geresulteerd. De meeste supermarkten hebben positieve rendementen kunnen behalen met name door omzetgroei en margegroei. De margegroei is een beeld dat wij sinds 2014 terug zien in de markt en zijn oorsprong kent in verbetering van de insturingsmarge in combinatie met een toenemend aandeel in vers en een scherpe focus op derving. Tegelijkertijd zien wij dat veel van onze cliënten in staat zijn om de kosten, waaronder ook de loonkosten, op een vrijwel gelijk niveau te houden.

De resultaatverbetering zien wij terug in alle omzetcategorieën, maar met name het hogere middensegment, met weekomzetten tussen de € 100 000 en € 200 000, maakt de grootste sprong met 1,0 procentpunt.

Voor de eerste 24 weken van 2018 hebben we een analyse gemaakt per omzetcategorie. Hieruit worden bepaalde trends zichtbaar in omzet, marge en resultaat en dit geeft een duidelijke richting voor de ontwikkeling van resultaten in 2018. In feite is dit een bevestiging van de ontwikkelingen die vanaf 2015 zijn ingezet en de verwachting is dat ook 2018 positief afgesloten wordt.

De branchegroep Food Retail KroeseWevers is verheugd u deze editie 2018 aan te bieden.



Richard ten Pas



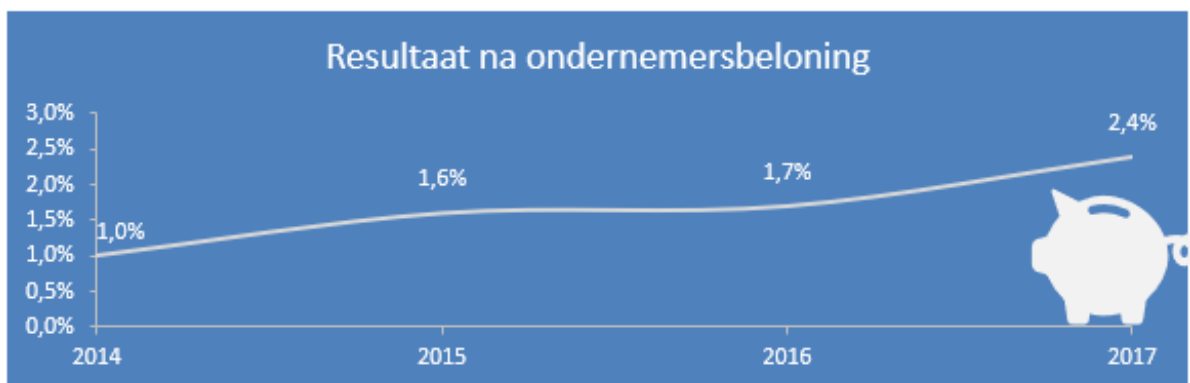
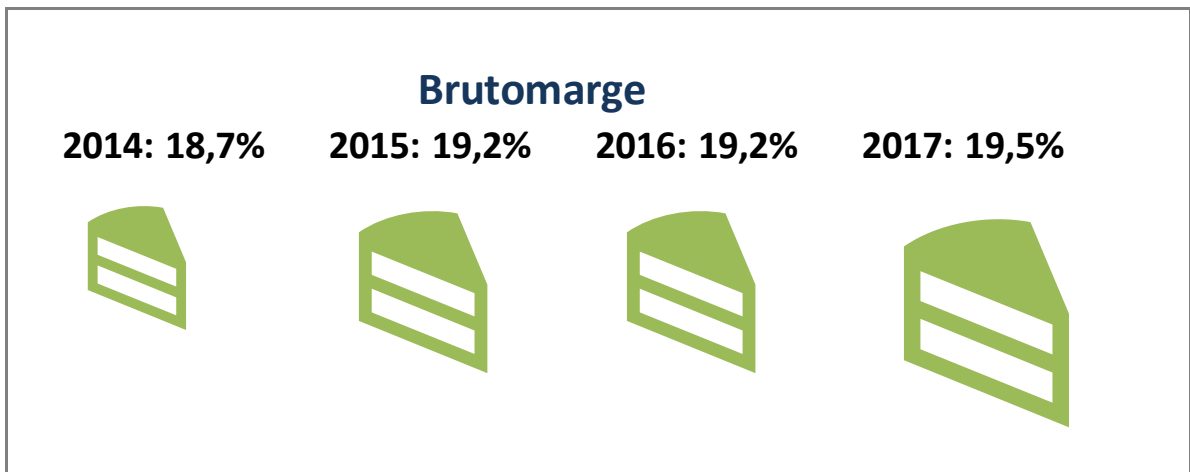
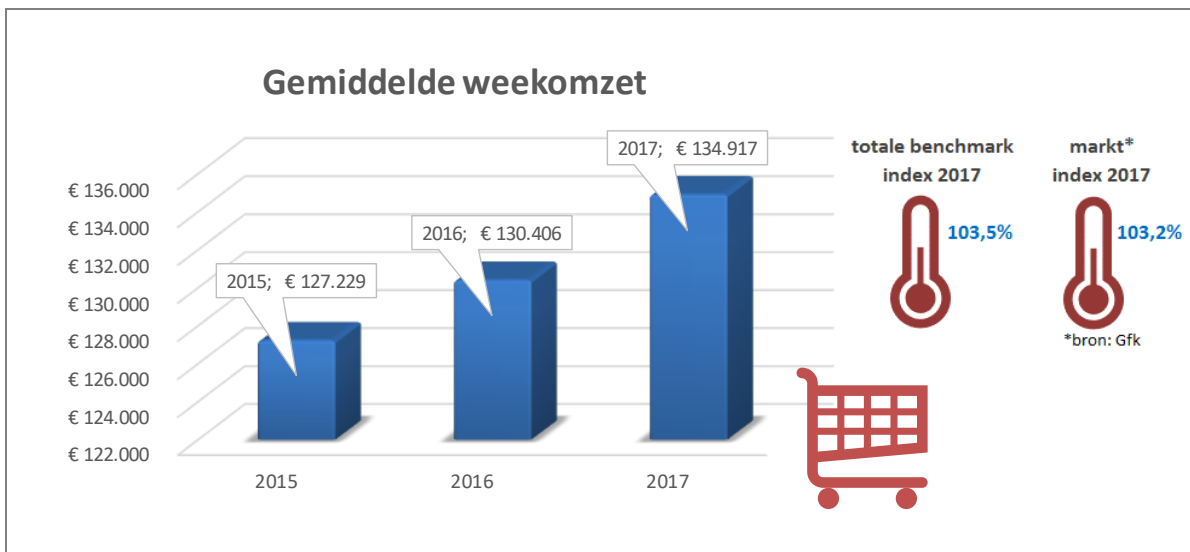
Wouter Schopman



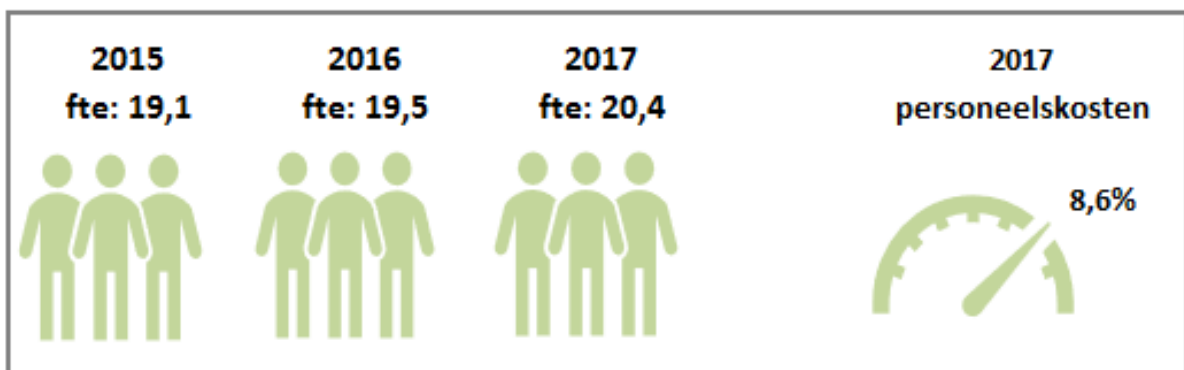
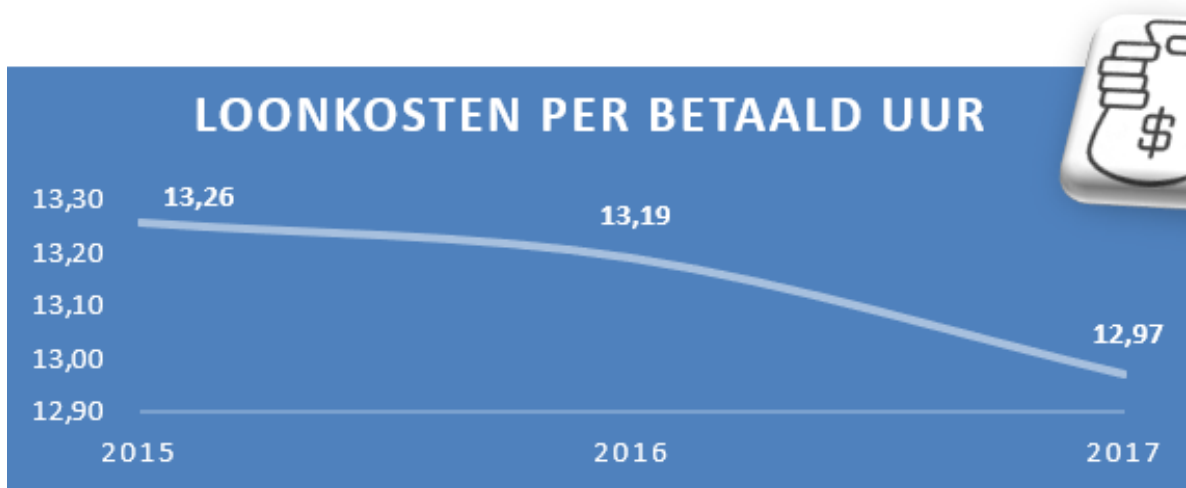
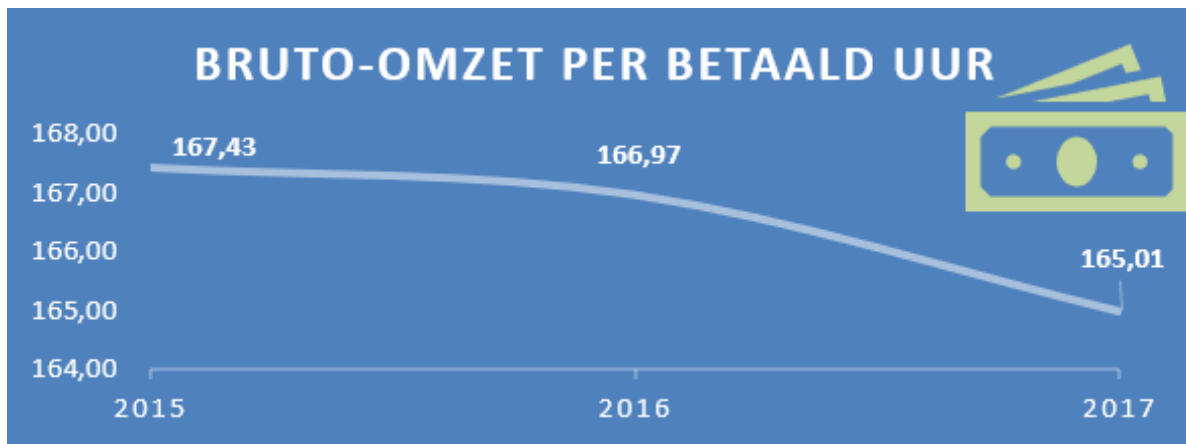
Roald Visser

Branchegroep Food Retail KroeseWevers, november 2018

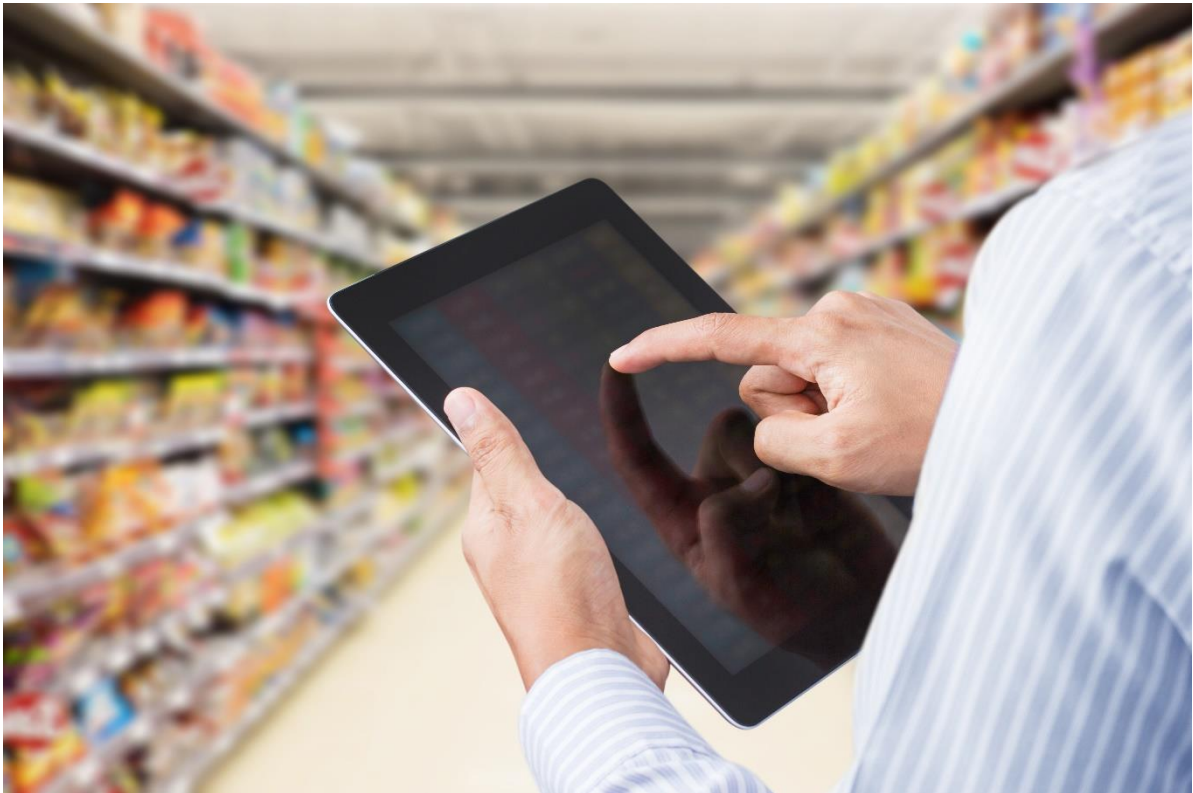
Factsheet 2017 totale benchmark



Factsheet 2017 totale benchmark



Uitkomsten KroeseWevers bedrijfsvergelijking 2017



Uitkomsten van de supermarkten in de omzetcategorie tot € 50.000

Totale benchmark				
Omzetgrootte	< € 50.000 2017		< € 50.000 2016	
	€	%	€	%
Consumentenomzet	1.739.255	109,2%	1.705.766	109,2%
Omzetbelasting	146.726	9,2%	143.610	9,2%
Netto-omzet	1.592.529	100,0%	1.562.156	100,0%
Inkopen	1.243.260	78,1%	1.222.528	78,3%
Brutomarge	349.269	21,9%	339.628	21,7%
Overige bedrijfsopbrengsten	5.941	0,4%	8.454	0,5%
Brutobedrijfsresultaat	355.210	22,3%	348.082	22,2%
Kosten				
Personeelskosten	133.341	8,4%	129.720	8,3%
Afschrijvingen	14.347	0,9%	14.278	0,9%
Huisvestingskosten	66.284	4,2%	70.102	4,5%
Autokosten	4.693	0,3%	4.633	0,3%
Verkoopkosten	31.572	2,0%	29.040	1,9%
Algemene kosten	32.487	2,0%	32.949	2,1%
Totale bedrijfskosten	282.723	17,8%	280.722	18,0%
Bedrijfsresultaat	72.487	4,5%	67.360	4,2%
Financiële baten en lasten	-3.298	-0,2%	-2.624	-0,2%
Resultaat voor ondernemersbeloning	69.189	4,3%	64.735	4,0%
Ondernemersbeloning	-51.429	-3,2%	-51.429	-3,1%
Resultaat na ondernemersbeloning	17.761	1,1%	13.307	0,9%
Kengetallen	2017		2016	
Gemiddelde weekomzet	33.447		32.803	
Arbeidsprestaties				
Aantal betaalde uren	10.037		9.708	
Aantal FTE	4,83		4,67	
Bruto-omzet per betaald uur	173		176	
Bruto-omzet per FTE	360.425		365.480	
Gemiddelde loonkosten per betaald uur	13,28		13,36	
Gemiddelde loonkosten per FTE	27.632		27.794	
Gemiddelde loonkosten per openingsuur	37,90		36,87	
Vloerprestaties (per week)				
Verkoopvloeroppervlakte	402		402	
Bruto-omzet per m2 VVO	83		82	
Openingsuren	68		68	
Gemiddelde besteding per openingsuur	494		485	
Voorraad				
Voorraadwaarde per balansdatum	82.234		81.703	
Voorraadwaarde per m2 VVO	205		203	
Omzetsnelheid van de voorraad	15,1		15,0	
Voorraad tov gemiddelde inkoopwaarde per week	3,4		3,5	

Uitkomsten van de supermarkten in de omzetcategorie van € 50.000 tot € 100.000

Totale benchmark				
Omzetgrootte	€ 50.000 <> € 100.000 2017		€ 50.000 <> € 100.000 2016	
	€	%	€	%
Consumentenomzet	3.841.510	109,1%	3.753.755	109,2%
Omzetbelasting	318.931	9,1%	315.583	9,2%
Netto-omzet	3.522.580	100,0%	3.438.171	100,0%
Inkopen	2.804.066	79,6%	2.734.688	79,5%
Brutomarge	718.514	20,4%	703.483	20,5%
Overige bedrijfsopbrengsten	14.937	0,4%	13.345	0,4%
Brutobedrijfsresultaat	733.450	20,8%	716.828	20,9%
Kosten				
Personeelskosten	295.886	8,4%	286.862	8,3%
Afschrijvingen	47.665	1,4%	54.014	1,6%
Huisvestingskosten	126.389	3,6%	125.796	3,7%
Autokosten	8.207	0,2%	7.126	0,2%
Verkoopkosten	51.192	1,5%	51.094	1,5%
Algemene kosten	50.006	1,4%	50.531	1,4%
Totale bedrijfskosten	579.344	16,5%	575.422	16,7%
Bedrijfsresultaat	154.106	4,3%	141.406	4,2%
Financiële baten en lasten	-11.981	-0,3%	-11.605	-0,3%
Resultaat voor ondernemersbeloning	142.125	4,0%	129.802	3,9%
Ondernemersbeloning	-64.001	-1,8%	-63.169	-2,0%
Resultaat na ondernemersbeloning	78.125	2,2%	66.632	1,9%
Kengetallen	2017		2016	
Gemiddelde weekomzet	73.875		72.188	
Arbeidsprestaties				
Aantal betaalde uren	21.968		21.466	
Aantal FTE	10,56		10,32	
Bruto-omzet per betaald uur	175		175	
Bruto-omzet per FTE	363.730		363.723	
Gemiddelde loonkosten per betaald uur	13,47		13,36	
Gemiddelde loonkosten per FTE	28.016		27.796	
Gemiddelde loonkosten per openingsuur	78,39		76,00	
Vloerprestaties (per week)				
Verkoopvloeroppervlakte	629		629	
Bruto-omzet per m2 VVO	118		115	
Openingsuren	73		73	
Gemiddelde besteding per openingsuur	1.018		995	
Voorraad				
Voorraadwaarde per balansdatum	141.538		143.203	
Voorraadwaarde per m2 VVO	225		228	
Omzetsnelheid van de voorraad	19,8		19,1	
Voorraad tov gemiddelde inkoopwaarde per week	2,6		2,7	

Uitkomsten van de supermarkten in de omzetcategorie van € 100.000 tot € 150.000

Totale benchmark				
Omzetgrootte	€ 100.000 <> € 150.000 2017		€ 100.000 <> € 150.000 2016	
	€	%	€	%
Consumentenomzet	6.778.243	109,0%	6.656.541	109,0%
Omzetbelasting	556.918	9,0%	551.704	9,0%
Netto-omzet	6.221.325	100,0%	6.104.837	100,0%
Inkopen	5.031.535	80,9%	4.957.065	81,2%
Brutomarge	1.189.790	19,1%	1.147.772	18,8%
Overige bedrijfsopbrengsten	101.523	1,6%	60.648	1,0%
Brutobedrijfsresultaat	1.291.313	20,7%	1.208.420	19,8%
Kosten				
Personeelskosten	536.490	8,6%	516.257	8,5%
Afschrijvingen	109.161	1,8%	109.865	1,8%
Huisvestingskosten	212.784	3,4%	211.609	3,5%
Autokosten	11.863	0,2%	9.711	0,2%
Verkoopkosten	104.156	1,7%	110.760	1,8%
Algemene kosten	95.594	1,5%	99.222	1,5%
Totale bedrijfskosten	1.070.049	17,2%	1.057.424	17,3%
Bedrijfsresultaat	221.265	3,5%	150.995	2,5%
Financiële baten en lasten	-24.201	-0,4%	-19.454	-0,3%
Resultaat voor ondernemersbeloning	197.063	3,1%	131.541	2,2%
Ondernemersbeloning	-85.253	-1,3%	-81.150	-1,4%
Resultaat na ondernemersbeloning	111.811	1,8%	50.391	0,8%
Kengetallen	2017		2016	
Gemiddelde weekomzet	130.351		128.010	
Arbeidsprestaties				
Aantal betaalde uren	41.864		39.496	
Aantal FTE	20,13		18,99	
Bruto-omzet per betaald uur	162		169	
Bruto-omzet per FTE	336.771		350.559	
Gemiddelde loonkosten per betaald uur	12,81		13,07	
Gemiddelde loonkosten per FTE	26.655		27.188	
Gemiddelde loonkosten per openingsuur	135,58		130,71	
Vloerprestaties (per week)				
Verkoopvloeroppervlakte	922		923	
Bruto-omzet per m2 VVO	141		139	
Openingsuren	76		76	
Gemiddelde besteding per openingsuur	1.713		1.685	
Voorraad				
Voorraadwaarde per balansdatum	218.991		224.530	
Voorraadwaarde per m2 VVO	238		243	
Omzetsnelheid van de voorraad	23,0		22,1	
Voorraad tov gemiddelde inkoopwaarde per week	2,3		2,4	

Uitkomsten van de supermarkten in de omzetcategorie van € 150.000 tot € 200.000

Totale benchmark				
Omzetgrootte	€ 150.000 <> € 200.000		€ 150.000 <> € 200.000	
	2017		2016	
	€	%	€	%
Consumentenomzet	9.220.043	108,9%	8.837.229	109,0%
Omzetbelasting	751.120	8,9%	727.907	9,0%
Netto-omzet	8.468.923	100,0%	8.109.322	100,0%
Inkopen	6.770.445	79,9%	6.515.733	80,3%
Brutomarge	1.698.479	20,1%	1.593.590	19,7%
Overige bedrijfsopbrengsten	99.097	1,2%	71.194	0,9%
Brutobedrijfsresultaat	1.797.575	21,3%	1.664.783	20,6%
Kosten				
Personeelskosten	770.160	9,1%	765.538	9,4%
Afschrijvingen	163.343	1,9%	162.090	2,0%
Huisvestingskosten	276.032	3,3%	280.166	3,5%
Autokosten	11.585	0,1%	10.364	0,1%
Verkoopkosten	143.489	1,7%	122.204	1,5%
Algemene kosten	120.635	1,5%	110.082	1,4%
Totale bedrijfskosten	1.485.245	17,6%	1.450.445	17,9%
Bedrijfsresultaat	312.330	3,7%	214.339	2,7%
Financiële baten en lasten	-35.372	-0,4%	-29.080	-0,4%
Resultaat voor ondernemersbeloning	276.958	3,3%	185.259	2,3%
Ondernemersbeloning	-93.596	-1,1%	-91.182	-1,1%
Resultaat na ondernemersbeloning	183.362	2,2%	94.077	1,2%
Kengetallen	2017		2016	
Gemiddelde weekomzet	177.309		169.947	
Arbeidsprestaties				
Aantal betaalde uren	57.101		54.720	
Aantal FTE	27,45		26,31	
Bruto-omzet per betaald uur	161		162	
Bruto-omzet per FTE	335.857		335.921	
Gemiddelde loonkosten per betaald uur	13,49		13,99	
Gemiddelde loonkosten per FTE	28.055		29.100	
Gemiddelde loonkosten per openingsuur	184,22		182,39	
Vloerprestaties (per week)				
Verkoopvloeroppervlakte	1.137		1.146	
Bruto-omzet per m2 VVO	156		148	
Openingsuren	80		81	
Gemiddelde besteding per openingsuur	2.205		2.105	
Voorraad				
Voorraadwaarde per balansdatum	269.220		277.754	
Voorraadwaarde per m2 VVO	237		242	
Omzetsnelheid van de voorraad	25,1		23,5	
Voorraad tov gemiddelde inkoopwaarde per week	2,1		2,2	

Uitkomsten van de supermarkten in de omzetcategorie van meer dan € 200.000

Totale benchmark				
Omzetgrootte	> € 200.000 2017		> € 200.000 2016	
	€	%	€	%
Consumentenomzet	14.783.070	108,7%	14.347.394	108,8%
Omzetbelasting	1.181.995	8,7%	1.158.633	8,8%
Netto-omzet	13.601.075	100,0%	13.188.761	100,0%
Inkopen	11.090.484	81,5%	10.762.519	81,6%
Brutomarge	2.510.590	18,5%	2.426.241	18,4%
Overige bedrijfsopbrengsten	133.126	1,0%	87.770	0,7%
Brutobedrijfsresultaat	2.643.717	19,5%	2.514.011	19,1%
Kosten				
Personeelskosten	1.084.180	8,0%	1.047.838	7,9%
Afschrijvingen	202.869	1,5%	214.026	1,6%
Huisvestingskosten	374.517	2,8%	372.301	2,8%
Autokosten	13.084	0,1%	11.934	0,1%
Verkoopkosten	175.108	1,3%	159.227	1,2%
Algemene kosten	144.794	1,0%	138.999	1,1%
Totale bedrijfskosten	1.994.552	14,7%	1.944.326	14,7%
Bedrijfsresultaat	649.165	4,8%	569.686	4,4%
Financiële baten en lasten	-53.522	-0,4%	-51.610	-0,4%
Resultaat voor ondernemersbeloning	595.642	4,4%	518.076	4,0%
Ondernemersbeloning	-119.945	-0,9%	-117.762	-1,0%
Resultaat na ondernemersbeloning	475.697	3,5%	400.314	3,0%
Kengetallen	2017		2016	
Gemiddelde weekomzet	284.290		275.911	
Arbeidsprestaties				
Aantal betaalde uren	88.084		85.139	
Aantal FTE	42,35		40,93	
Bruto-omzet per betaald uur	168		169	
Bruto-omzet per FTE	349.083		350.518	
Gemiddelde loonkosten per betaald uur	12,31		12,31	
Gemiddelde loonkosten per FTE	25.602		25.599	
Gemiddelde loonkosten per openingsuur	256,67		248,07	
Vloerprestaties (per week)				
Verkoopvloeroppervlakte	1.481		1.481	
Bruto-omzet per m2 VVO	192		186	
Openingsuren	81		81	
Gemiddelde besteding per openingsuur	3.500		3.397	
Voorraad				
Voorraadwaarde per balansdatum	369.850		387.332	
Voorraadwaarde per m2 VVO	250		262	
Omzetsnelheid van de voorraad	30,0		27,8	
Voorraad tov gemiddelde inkoopwaarde per week	1,7		1,9	

Uitkomsten van alle supermarkten

Totale benchmark				
	totaal 2017		totaal 2016	
	€	%	€	%
Consumentenomzet	7.015.676	108,9%	6.781.126	109,0%
Omzetbelasting	571.390	8,9%	557.631	9,0%
Netto-omzet	6.444.286	100,0%	6.223.495	100,0%
Inkopen	5.187.763	80,5%	5.025.488	80,8%
Brutomarge	1.256.523	19,5%	1.198.007	19,2%
Overige bedrijfsopbrengsten	71.923	1,1%	48.905	0,8%
Brutobedrijfsresultaat	1.328.445	20,6%	1.246.913	20,0%
Kosten				
Personeelskosten	551.596	8,6%	535.752	8,6%
Afschrijvingen	106.848	1,7%	108.521	1,7%
Huisvestingskosten	207.369	3,2%	207.921	3,3%
Autokosten	9.827	0,1%	8.681	0,1%
Verkoopkosten	100.931	1,6%	93.850	1,6%
Algemene kosten	88.652	1,3%	85.935	1,5%
Totale bedrijfskosten	1.065.224	16,5%	1.040.660	16,8%
Bedrijfsresultaat	263.221	4,1%	206.253	3,2%
Financiële baten en lasten	-24.901	-0,4%	-21.562	-0,3%
Resultaat voor ondernemersbeloning	238.320	3,7%	184.691	2,9%
Ondernemersbeloning	-81.801	-1,3%	-79.686	-1,2%
Resultaat na ondernemersbeloning	156.519	2,4%	105.005	1,7%
Kengetallen	2017		2016	
Gemiddelde weekomzet	134.917		130.406	
Arbeidsprestaties				
Aantal betaalde uren	42.517		40.612	
Aantal FTE	20,44		19,53	
Bruto-omzet per betaald uur	165		167	
Bruto-omzet per FTE	343.217		347.302	
Gemiddelde loonkosten per betaald uur	12,97		13,19	
Gemiddelde loonkosten per FTE	26.985		27.439	
Gemiddelde loonkosten per openingsuur	140,40		136,36	
Vloerprestaties (per week)				
Verkoopvloeroppervlakte	900		900	
Bruto-omzet per m2 VVO	150		145	
Openingsuren	76		76	
Gemiddelde besteding per openingsuur	1.786		1.726	
Voorraad				
Voorraadwaarde per balansdatum	212.017		217.555	
Voorraadwaarde per m2 VVO	236		242	
Omzetsnelheid van de voorraad	24,5		23,1	
Voorraad tov gemiddelde inkoopwaarde per week	2,1		2,3	

Uitkomsten van de supermarkten per m2 VVO

totale benchmark						
m2 VVO	<500m2 2017		500-1000m2 2017		>1000m2 2017	
	€	%	€	%	€	%
Consumentenomzet	1.578.290	109,3%	5.537.112	109,0%	10.611.227	108,8%
Omzetbelasting	134.420	9,3%	454.910	9,0%	858.180	8,8%
Netto-omzet	1.443.869	100,0%	5.082.202	100,0%	9.753.047	100,0%
Inkopen	1.126.290	78,0%	4.071.497	80,1%	7.884.408	80,8%
Brutomarge	317.579	22,0%	1.010.705	19,9%	1.868.639	19,2%
Overige bedrijfsopbrengsten	6.112	0,4%	60.086	1,2%	109.848	1,1%
Brutobedrijfsresultaat	323.691	22,4%	1.070.791	21,1%	1.978.487	20,3%
Kosten						
Personeelskosten	111.291	7,7%	434.746	8,6%	840.097	8,6%
Afschrijvingen	15.127	1,0%	76.843	1,5%	172.175	1,8%
Huisvestingskosten	57.795	4,0%	168.965	3,3%	304.183	3,1%
Autokosten	4.883	0,3%	9.763	0,2%	11.915	0,1%
Verkoopkosten	29.460	2,0%	85.042	1,7%	144.919	1,5%
Algemene kosten	28.283	2,1%	82.384	1,6%	119.205	1,3%
Totale bedrijfskosten	246.839	17,1%	857.742	16,9%	1.592.493	16,4%
Bedrijfsresultaat	76.852	5,3%	213.048	4,2%	385.994	3,9%
Financiële baten en lasten	-3.753	-0,3%	-22.370	-0,4%	-35.914	-0,4%
Resultaat voor ondernemersbeloning	73.099	5,0%	190.679	3,8%	350.080	3,5%
Ondernemersbeloning	-53.750	-3,7%	-77.731	-1,6%	-97.066	-0,9%
Resultaat na ondernemersbeloning	19.349	1,3%	112.948	2,2%	253.014	2,6%

	<500m2 2017	500-1000m2 2017	>1000m2 2017
Kengetallen			
Vloerprestaties			
Gemiddeld aantal m2	340	748	1.270
Bruto-omzet per m2	4.644	7.401	8.358
Brutomarge per m2	934	1.351	1.472
Huisvestingskosten per m2	170	226	240
Voorraad per m2	212	245	233

	<500m2 2016	500-1000m2 2016	>1000m2 2016
Kengetallen			
Vloerprestaties			
Gemiddeld aantal m2	340	748	1.270
Bruto-omzet per m2	4.552	7.093	8.105
Brutomarge per m2	917	1.276	1.407
Huisvestingskosten per m2	184	224	240
Voorraad per m2	210	248	242

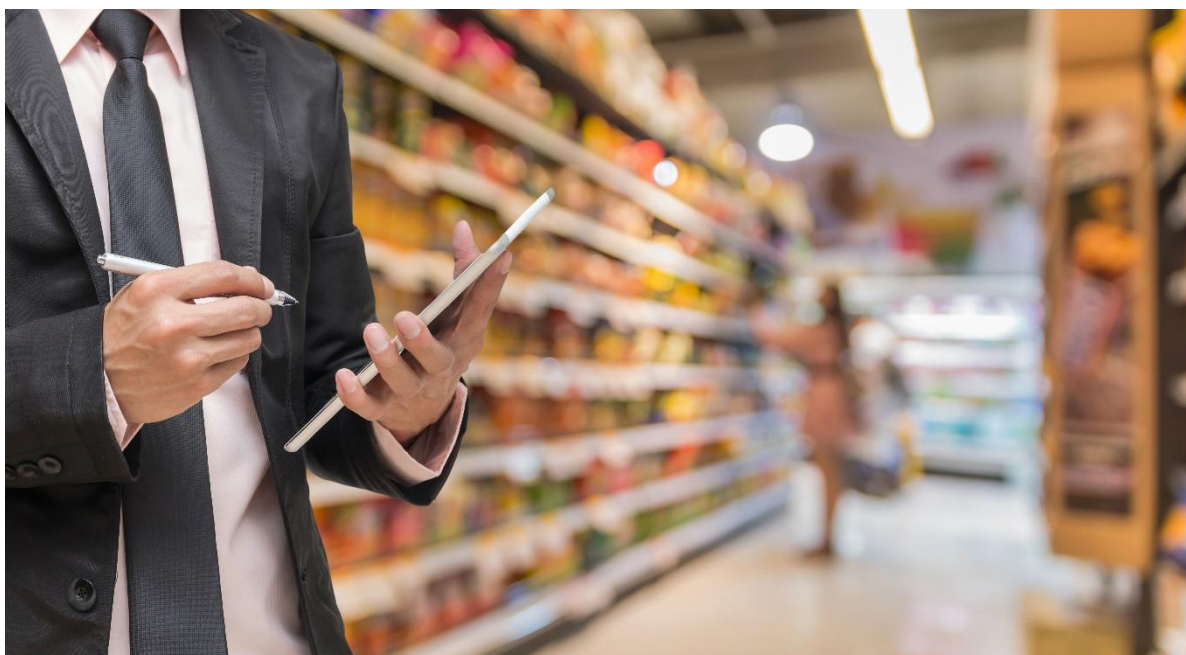
Uitkomsten van de supermarkten per aantal fte's

totale benchmark						
Personeel	<10 fte 2017		<25 fte 2017		>25 fte 2017	
	€	%	€	%		
Consumentenomzet	2.038.721	109,2%	6.539.392	108,9%	11.550.620	108,8%
Omzetbelasting	172.053	9,2%	534.447	8,9%	933.948	8,8%
Netto-omzet	1.866.668	100,0%	6.004.945	100,0%	10.616.672	100,0%
Inkopen	1.474.205	79,0%	4.825.240	80,4%	8.578.882	80,8%
Brutomarge	392.463	21,0%	1.179.705	19,6%	2.037.789	19,2%
Overige bedrijfsopbrengsten	7.834	0,4%	84.759	1,4%	110.757	1,0%
Brutobedrijfsresultaat	400.297	21,4%	1.264.464	21,0%	2.148.546	20,2%
Kosten						
Personeelskosten	154.770	8,3%	510.419	8,5%	916.483	8,6%
Afschrijvingen	19.109	1,0%	100.399	1,7%	184.787	1,7%
Huisvestingskosten	74.499	4,0%	206.235	3,4%	316.495	3,0%
Autokosten	5.443	0,3%	10.377	0,2%	12.823	0,1%
Verkoopkosten	32.842	1,8%	97.927	1,6%	159.351	1,5%
Algemene kosten	35.662	1,8%	94.195	1,5%	125.990	1,2%
Totale bedrijfskosten	322.325	17,2%	1.019.552	16,9%	1.715.928	16,1%
Bedrijfsresultaat	77.971	4,2%	244.912	4,1%	432.618	4,1%
Financiële baten en lasten	-4.260	-0,2%	-18.701	-0,3%	-37.685	-0,3%
Resultaat voor ondernemersbeloning	73.712	4,0%	226.211	3,8%	394.932	3,8%
Ondernemersbeloning	-51.923	-2,8%	-81.843	-1,4%	-106.034	-1,1%
Resultaat na ondernemersbeloning	21.789	1,2%	144.368	2,4%	288.898	2,7%

Kengetallen	<10 fte 2017		<25 fte 2017		>25 fte 2017	
	Arbeidsprestaties (excl ondernemer)					
Aantal betaalde uren	11.518		38.517		71.830	
Aantal FTE	5,54		18,52		34,53	
Bruto-omzet per betaald uur	177		170		161	
Bruto-omzet per FTE	368.177		353.144		334.476	
Gemiddelde loonkosten per betaald uur	13,44		13,25		12,76	
Gemiddelde loonkosten per FTE	27.950		27.564		26.539	
Gemiddelde loonkosten per openingsuur	43,74		127,83		219,24	

Kengetallen	<10 fte 2016		<25 fte 2016		>25 fte 2016	
	Arbeidsprestaties (excl ondernemer)					
Aantal betaalde uren	11.454		38.224		69.562	
Aantal FTE	5,51		18,38		33,44	
Bruto-omzet per betaald uur	181		172		162	
Bruto-omzet per FTE	376.342		356.740		337.122	
Gemiddelde loonkosten per betaald uur	13,33		13,44		13,02	
Gemiddelde loonkosten per FTE	27.732		27.947		27.079	
Gemiddelde loonkosten per openingsuur	42,98		129,20		214,88	

Uitkomsten KroeseWevers bedrijfsvergelijking 2018 week 24



Uitkomsten van de supermarkten per omzetcategorie

(op weekbasis)

totale benchmark						
Omzetcategorie	Totaal 2018		< € 50.000 2018		€ 50.000 <> € 100.000 2018	
	€	%	€	%	€	%
Consumentenomzet	138.714	108,8%	32.483	109,2%	72.094	109,2%
Omzetbelasting	11.208	8,8%	2.727	9,2%	6.044	9,2%
Netto-omzet	127.506	100,0%	29.756	100,0%	66.050	100,0%
Inkopen	103.006	80,8%	23.165	77,8%	52.657	79,7%
Brutomarge	24.500	19,2%	6.591	22,2%	13.393	20,3%
Overige bedrijfsopbrengsten	861	0,7%	113	0,4%	246	0,4%
Brutobedrijfsresultaat	25.361	19,9%	6.704	22,6%	13.639	20,7%
Kosten						
Personeelskosten	10.806	8,5%	2.511	8,4%	5.680	8,6%
Afschrijvingen	1.885	1,5%	210	0,7%	790	1,2%
Huisvestingskosten	3.969	3,1%	1.208	4,1%	2.207	3,3%
Autokosten	187	0,1%	77	0,3%	147	0,2%
Verkoopkosten	1.958	1,5%	539	1,8%	913	1,5%
Algemene kosten	1.615	1,3%	631	2,1%	952	1,5%
Totale bedrijfskosten	20.420	16,0%	5.176	17,4%	10.689	16,3%
Bedrijfsresultaat	4.941	3,9%	1.528	5,2%	2.950	4,4%
Financiële baten en lasten	-510	-0,4%	-60	-0,2%	-198	-0,3%
Resultaat voor ondernemersbeloning	4.431	3,5%	1.468	5,0%	2.752	4,1%
Ondernemersbeloning	-1.536	-1,2%	-940	-3,2%	-1.219	-1,8%
Resultaat na ondernemersbeloning	2.895	2,3%	528	1,8%	1.533	2,3%

totale benchmark						
Omzetcategorie	€ 100.000 <> € 150.000 2018		€ 150.000 <> € 200.000 2018		> € 200.000 2018	
	€	%	€	%	€	%
Consumentenomzet	129.277	108,9%	177.964	108,9%	278.598	108,5%
Omzetbelasting	10.530	8,9%	14.471	8,9%	21.914	8,5%
Netto-omzet	118.747	100,0%	163.493	100,0%	256.684	100,0%
Inkopen	96.375	81,2%	131.589	80,5%	209.285	81,5%
Brutomarge	22.372	18,8%	31.904	19,5%	47.399	18,5%
Overige bedrijfsopbrengsten	1.269	1,1%	1.158	0,7%	1.259	0,5%
Brutobedrijfsresultaat	23.641	19,9%	33.062	20,2%	48.658	19,0%
Kosten						
Personeelskosten	9.921	8,4%	14.061	8,6%	21.276	8,3%
Afschrijvingen	1.920	1,6%	2.326	1,4%	4.169	1,6%
Huisvestingskosten	4.041	3,4%	4.860	3,0%	7.400	2,9%
Autokosten	163	0,1%	265	0,2%	264	0,1%
Verkoopkosten	2.000	1,7%	2.576	1,6%	3.557	1,4%
Algemene kosten	1.627	1,4%	2.234	1,4%	2.368	0,9%
Totale bedrijfskosten	19.672	16,6%	26.322	16,2%	39.033	15,2%
Bedrijfsresultaat	3.969	3,3%	6.740	4,0%	9.625	3,8%
Financiële baten en lasten	-475	-0,4%	-654	-0,4%	-1.027	-0,4%
Resultaat voor ondernemersbeloning	3.494	2,9%	6.086	3,6%	8.598	3,4%
Ondernemersbeloning	-1.565	-1,3%	-1.728	-0,9%	-2.476	-1,0%
Resultaat na ondernemersbeloning	1.929	1,6%	4.358	2,7%	6.121	2,4%

Toelichting op gehanteerde termen en uitgangspunten

Netto-omzet

Dit is de consumentenomzet verminderd met omzetbelasting en koopzegelkorting. Opbrengsten uit nevenactiviteiten, bijvoorbeeld opbrengst postagentschap en dergelijke, zijn hierin niet meegenomen.

Brutomarge

De brutomarge wordt berekend door de netto-omzet te verminderen met de inkoopwaarde van de goederen waartoe ook gerekend worden de kosten die inkoopverenigingen in rekening brengen zoals franchise fee, opslag en distributiekosten. Ook bonussen en exploitatiebijdragen worden tot de brutowinst gerekend. Bijdragen die te maken hebben met leveringsrecht zijn hierin niet meegenomen.

Overige bedrijfsopbrengsten

Hierin zijn opgenomen de opbrengsten uit bijvoorbeeld postagentschap, kledingcontainers en overige incidentele baten.

Personeelskosten

Onder deze post vallen lonen, salarissen, vakantiegeld, gratificaties, sociale lasten, pensioenpremies en personeelsverzekeringen betaald aan werknemers. Ontvangen ziekengelden en dergelijke alsook subsidies op loonkosten zijn in mindering gebracht. Tevens is onder deze post opgenomen de overige personeelskosten zijnde de opleidingskosten, reiskosten, kosten bedrijfskleding, consumpties, geschenken, kantinekosten en dergelijke.

Afschrijvingen

Deze post omvat de afschrijving op machines, inventaris en vervoermiddelen.

Huisvestingskosten

Wat betreft de huur zijn slechts waarnemingen verwerkt waar sprake is van een echte huursituatie. Hieronder zijn verder de kosten voor verzekering van inventaris, machines, voorraden en aansprakelijkheid gerangschikt, alsmede overige huisvestingskosten zoals de onroerende zaakbelasting en dergelijke als ook kleine reparaties, onderhoud van het bedrijfsgedeelte en het ledigen van de vuilcontainer.

Autokosten

Deze post omvat brandstofgebruik, verzekeringen, onderhoud, reparatie, wegenbelasting en leasekosten, dit alles eventueel na aftrek van de aan privé toe te rekenen kosten.

Verkoopkosten

Zowel folders als advertentiekosten zijn hier verantwoord, evenals de kosten van winkelverzorging, winkelweekacties en dergelijke.

Algemene kosten

Hieronder valt de huur van de inventaris, machines en computers, en alle daarmee samenhangende onderhoudskosten en automatiseringskosten, alsmede accountants- en advieskosten.

Gecalculeerde rente

Over het eigen en lang vreemd vermogen is zowel in 2017 als in 2016 4% rente gecalculeerd.

Ondernemersbeloning

In alle categorieën vallen de betaalde managementvergoedingen (in geval van een besloten vennootschap) onder de post ondernemersbeloning en is voor eenmanszaken en vennootschappen onder firma uitgegaan van een ondernemersbeloning per FTE van € 40 000.

Toelichting op de kengetallen

Alle genoemde kengetallen zijn exclusief de ondernemersinspanningen opgenomen

Aantal werkzame personen

Het aantal werkzame personen is berekend door het aantal betaalde krachten, herleid op krachten met een volledige werktijd, op te tellen.

Gemiddelde kostprijs

Dit is het totaal van de personeelskosten gedeeld door het aantal betaalde uren (exclusief ondernemer).

Aantal m² verkoopvloeroppervlakte (VVO)

Dit betreft de voor het publiek toegankelijke ruimte.



Contactgegevens

Heeft u vragen over de bedrijfsvergelijking of wilt u persoonlijk advies? Wij gaan graag met supermarktondernemers in gesprek. Neem contact op met Richard ten Pas op telefoonnummer: 06-10958912 of per email: Richard.pas@kroesewevers.nl.